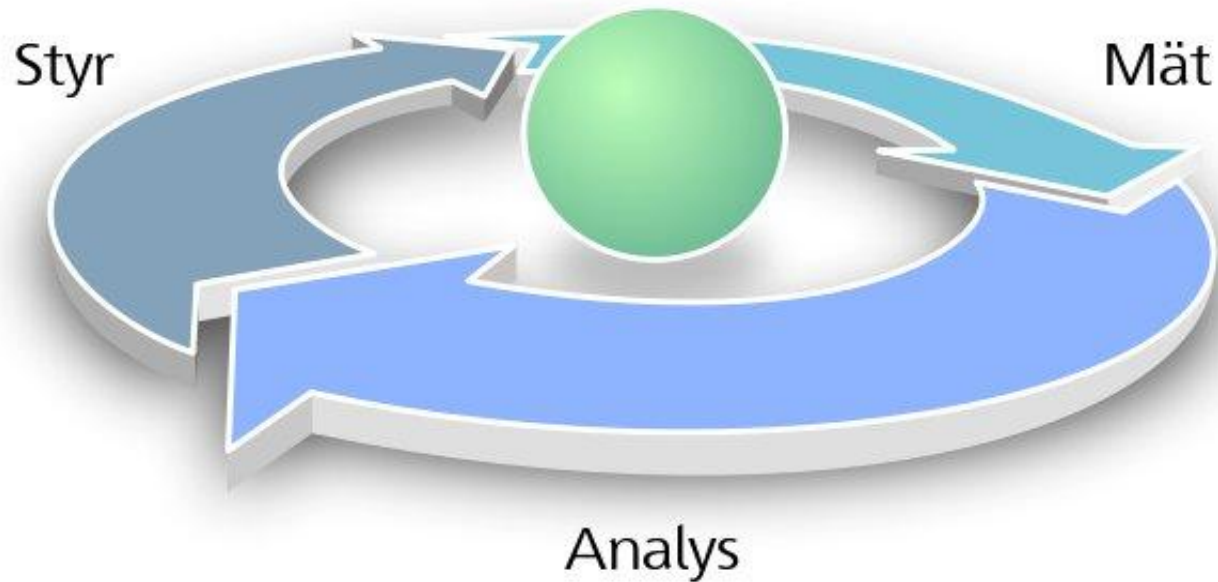


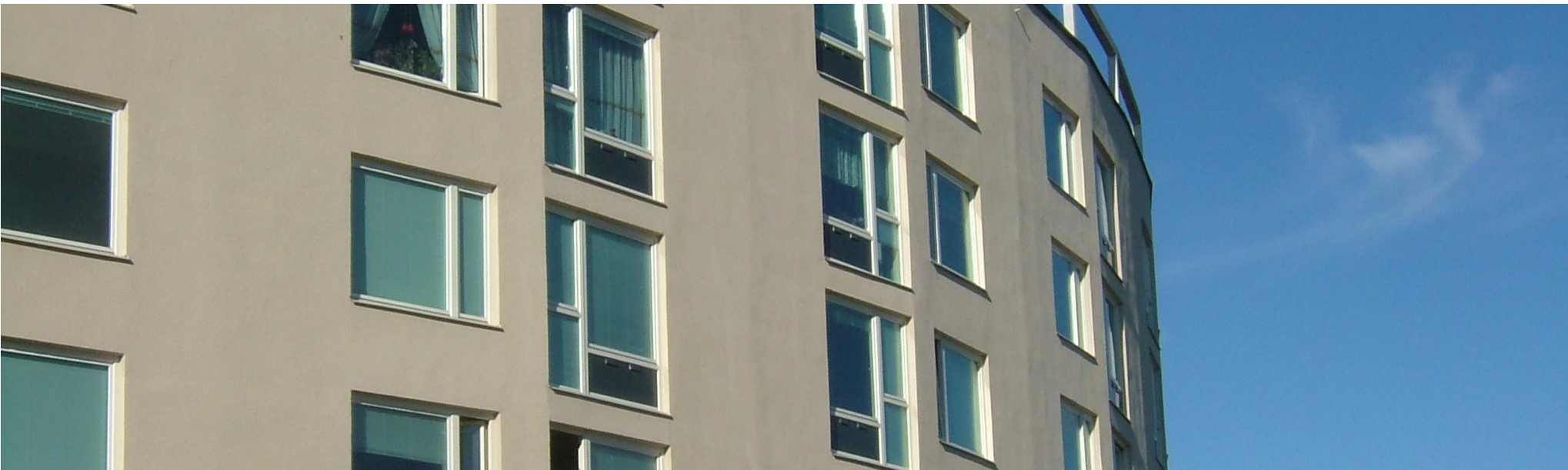
INTELLIGENTA ENERGITJÄNSTER





Grunden för aktiv och bestående energibesparing

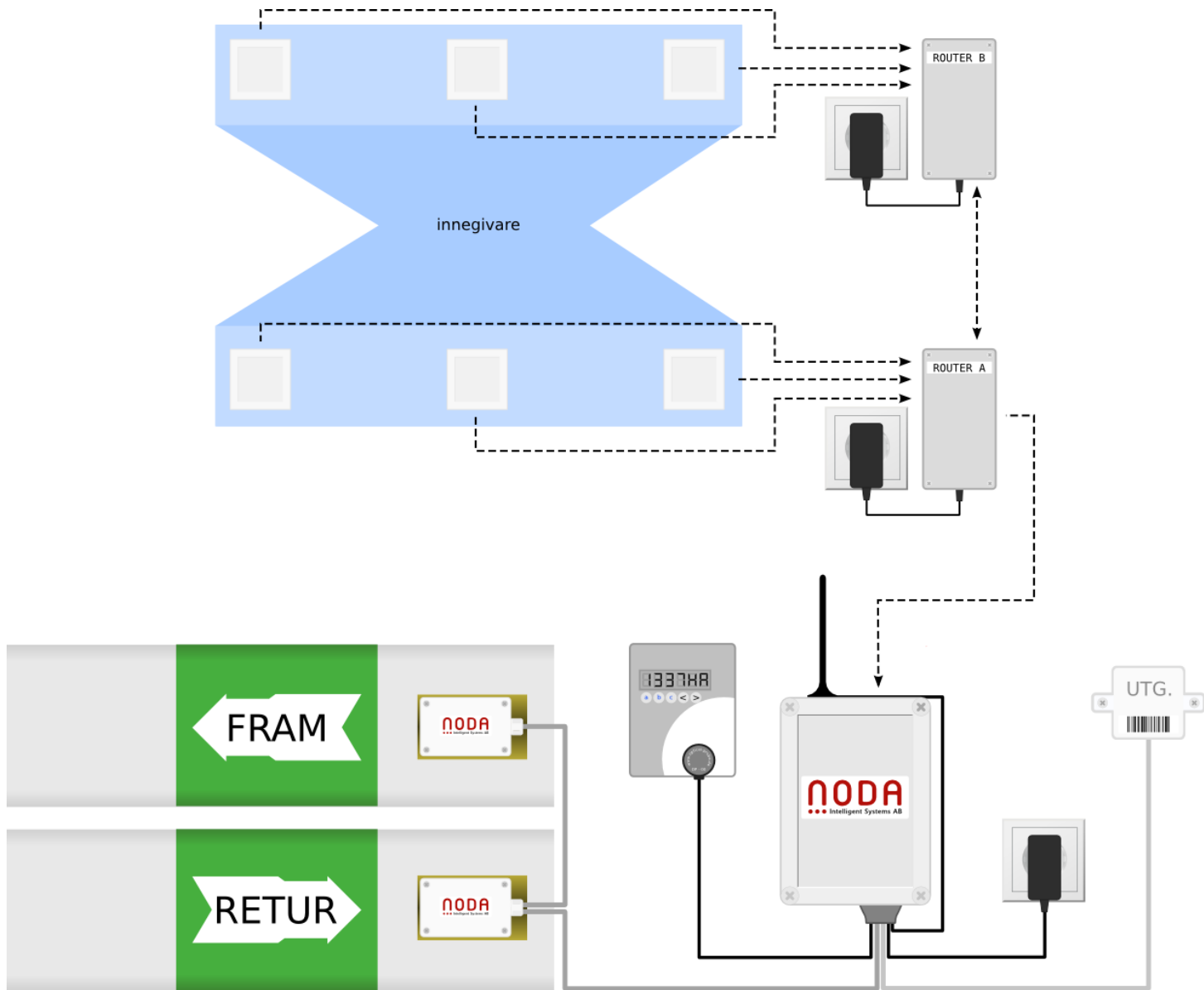
- Kontinuerligt mäta aktuella förhållanden i det system man vill förbättra.
- Löpande analysera hur fastighetens egenskaper, väder och vind samt sociala laster påverkar energiförbrukningen.
- Utifrån analys och mätdata kontrollerat styra energiförbrukningen.



NODA Energistyrning mäter, analyserar och styr

- Mätvärden från värmemätaren
- Trådlös insamling av inomhustemperaturer
- Automatisk energiuppföljning med nyckeltal och trender
 - Adaptiv styrning mot innekvarnare
 - Aktivt utnyttjande av värmelager i fastigheten
 - Utjämnar effektuttag (tappvarmvattenprioritering där det är lönsamt)
 - Hänsyn till sol och vind (aktuell väderdata via Internet)

Genom mätning och analys kommer systemet fram till den styrmetod som för tillfället har bäst förutsättningar för att skapa högsta komfort till lägsta kostnad.



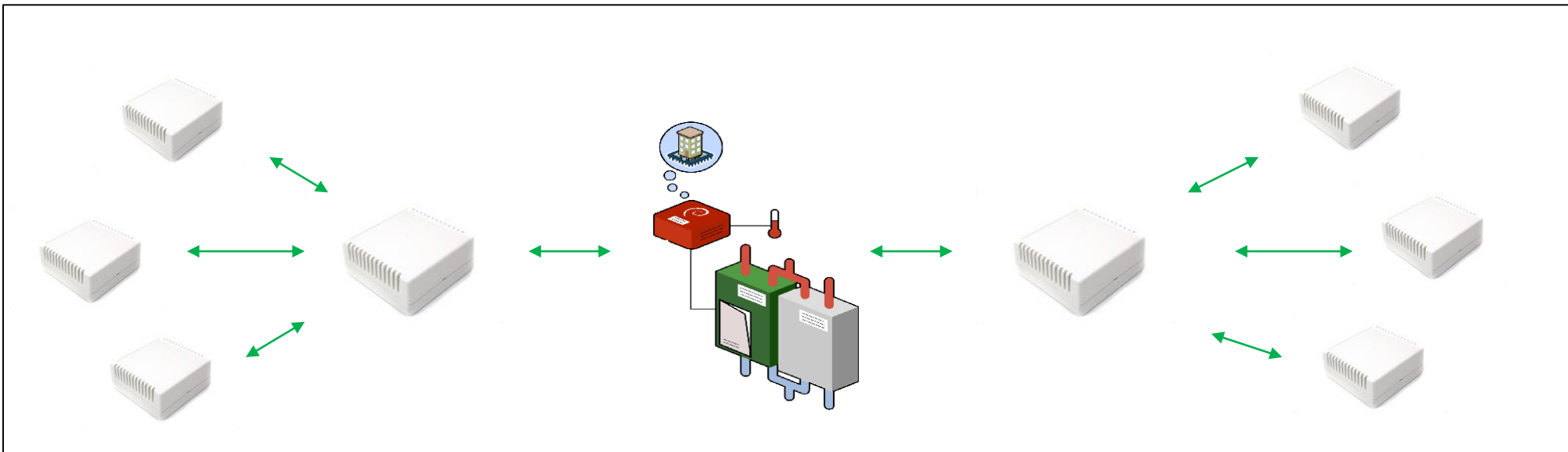


CA Fastigheter	Fastighetsbolag	2st	12%
Villagatan	Brf	1st	16%
Norrporten	Fastighetsbolag	2st	18%
Mönsterås	Kommunalt	15st	7%
Vettergränd	Brf	1st	9%
Eslövs Bostäder	Hysesbolag	5st	8%
Älmhults Bostäder	Hysesbolag	24st	11%
Bostaden	Hysesbolag	3st	13%
IKEA	Fastighetsbolag	2st	13%
Vätterhem	Hysesbolag	2st	12%



Vinster för bostadsrättsföreningen

- Energistyrning sänker energikostnaden med 10-12% i snitt per år.
- Hänsyn tas till sol och vind (aktuell väderdata via Internet)
- Sänkta effekt- och flödeskostnader upp till 30%, beroende på taxekonstruktion.
- Förädlar och kompletterar era nuvarande reglercentraler.
- Sparar pengar då ni behåller befintlig styrutrustning.
- Minskade kostnader frigör investeringsmedel
- Värdeökning på era fastigheter.
- Stärkt miljöprofil för er bostadsrättsförening.
- Investeringen återbetalar sig snabbt, normalt under 1 år.
- Högsta komfort till lägsta kostnad.



Innetemperaturgivare innebär:

- Ni ser i vika fastigheter/lägenheter som har störst behov av injustering av radiatorsystemet.
- Ni ser att ni håller rätt temperatur i lägenheterna.
- Ett bra underlag för att hantera klagomål på värmen från någon lägenhetsinnehavare.
- Ger exaktare styrning av värmen.

Det unika med NODA:s trådlösa koncept är:

- Enkel installation, lägg/montera den där ni vill ha dom, t.ex. i samlade frånluften.
- Låga installations och driftkostnader (ingår i NODA Energistyrning).
- Lång räckvidd, 3 km vid fri horisont, halvering för varje vägg som passeras.
- Det trådlösa nätverket är enkelt utbyggbart med i princip hur många sensorer som helst.
- Routrar ansluts till ett eluttag (behöver inte ha fast installation).
- Batteridrivna temperaturgivare.
- Lång batteritid, 15 år.